

O‘ZBEKISTON RESPUBLIKASI
OLIY VA O‘RTA MAXSUS TA‘LIM VAZIRLIGI
O‘ZBEKISTON BADIY AKADEMIYASI
KAMOLIDDIN BEHZOD NOMIDAGI MILLIY RASSOMLIK
VA DIZAYN INSTITUTI

“TASDIQLAYMAN”
O‘zBA Bosh ilmiy kotibi
F.A.Abidjanova
“ 09 ” 07 2021 yil

“KELISHILDI”
Oliy va o‘rta maxsus ta‘lim
vazirligi
“ 10 ” 07 2021 yil

“KIRITDI”
MRDI rektori
N.Sayfullaev
“ 09 ” 07 2021 yil

KASBIY (IJODIY) IMTIHONLAR DASTURI VA
BAHOLASH MEZONLARI

“Chizmatasvir”, “Kompozitsiya” fanlari

(Oliy va o‘rta maxsus ta‘lim vazirligi tasarrufidagi oliy ta‘lim muassasalari uchun ishlab
chiqilgan)

5151200- Amaliy san‘at: turlari bo‘yicha

5151201- Amaliy san‘at: badiiy kulolchilik

TOSHKENT – 2021 YIL

Dastur Kamoliddin Behzod nomidagi Milliy rassomlik va dizayn instituti o'quv uslubiy kengashida ko'rib chiqilgan va ma'qullangan. 2021 yil "29" iyun dagi "10" sonli majlis bayoni

Tuzuvchi:

MRDI Badiiy kulol va me'moriy yodgorliklar bezagini ta'mirlash kafedrası mudiri
D.T.Xaytmetov

Taqrizchilar:

Toshkent arxitektura va qurilish instituti arxitektura fanlari doktori, professor D.A.Nazilov.

MRDI Badiiy kulol va me'moriy yodgorliklar bezagini ta'mirlash kafedrası katta o'qituvchisi
K.Siddiqov

KIRISH

5151200 – Amaliy san’at (turlari bo’yicha), 5151201-Amaliy san’at: badiiy kulolchilik ta’lim yo’nalishi bo’yicha o’qitiladigan fanlarning dolzarbligi, jamiyatni demokratlashtirish va bozor iqtisodiyoti tomoyillari asosida isloh qilishdagi ahamiyati va o’rni ochib beriladi.

“Chizmatasvir”, “Kompozitsiya” fanlari bo’yicha tuzilgan ushbu sinov dasturi DTS talablari asosida ishlab chiqilgan. Respublikamizda badiiy ta’lim islohatlarini yanada chuqurlashtirish, malakali mutaxassislar; Amaliy san’at badiiy kulol ustalari kadrlarini tayyorlash borasida, ularning kasbiy xususiyatlarini rivojlantiruvchi, shuningdek iqtidorli, ijodkor rassom, ko’nikmalarini o’zida namayon qiluvchi va ushbu sohaga qiziqish uyg’ota oluvchi, o’z yo’nalishini topishda mazkur fanlar katta ahamiyatga ega.

5151200 – Amaliy san’at (turlari bo’yicha), 5151201-Amaliy san’at: badiiy kulolchilik ta’lim yo’nalishi bo’yicha kasbiy (ijodiy) imtihon dasturi va baholash mezonlarida ushbu yo’nalishning kunduzgi va sirtqi shakliga o’qishga kirish bo’yicha kasbiy (ijodiy) imtihonlar topshiriqlarini bajarish va ularni baholash mezonlari tartibini belgilaydi.

“Chizmatasvir”, “Kompozitsiya” fanlari bo’yicha tuzilgan ushbu sinov dastur mezonlarining murakkabligiga qo’yiladigan talablar asosan ixtisoslashtirilgan san’at maktablari hamda maktab-internatlarida o’qitiladigan fanlar va dasturlarida belgilangan vazifalarni qamrab oladi.

1. Abiturient bilimiga qo’yiladigan talablar.

1. 5151200 – Amaliy san’at (turlari bo’yicha), 5151201-Amaliy san’at: badiiy kulolchilik ta’lim yo’nalishi bo’yicha kunduzgi va sirtqi ta’lim shakliga o’qishga kiruvchi abituriyentlar kasbiy (ijodiy) imtihonlarni “Chizmatasvir” va “Kompozitsiya” fanlaridan topshiradi.

2. “Chizmatasvir” fanidan “O’simlik shakllari rozetka ishtirokidagi natyurmort” uslubiy fonda qo’yiladi. Rozetkadagi o’simlik shakli, plastikasi chuqur tahlil qilinishi shart. Natyurmortni joylashtirish jarayonida atrof muhit inobatga olinishi kerak bo’ladi. Predmetlar proporsiyasi katta va kichik hajm ko’rinishlariga ahamiyat berilishi lozim. Bunda diqqatlilik, nafasat va yuksak estetik did talab qilinadi.

3. Kasbiy (ijodiy) imtihonda “Chizmatasvir” amaliy ish uchun 160 daqiqa vaqt ajratiladi.

4. Kasbiy (ijodiy) imtihonda abituriyent tomonidan bajarilgan amaliy ish quyidagi mezon asosida baholanadi:

T/r	Imtihon topshiriqlari va baholash mezonlari	Ball
1.	Chizmatasvir fani bo’yicha amaliy ish	Jami 60 ball
	Natyurmortning kompozitsion joylashuvi	6 ball
	Proporsiyalarni to’g’ri topilishi	6 ball

Rakurs holatining topilish darajasi	6 ball
Katta va kichik shakllarning to‘g‘ri joylashganligi	6 ball
YOrug‘ va soyani ishlanishidagi mahorat	6 ball
YUzaga to‘g‘ri joylashtirish	6 ball
Rozetkadagi o‘simlik shakli plastikasi ko‘rinishi topilganligi	6 ball
Rozetkani atrof muhit bilan bog‘langanligi	6 ball
CHizmatasvirda ketma-ketlikning to‘g‘ri bajarilishi	6 ball
CHizmatasvirning tugallanish darajasi	6 ball

5. “Kompozitsiya” fanidan abituriyent topshiriqni turli geometrik (doira, to‘rtburchak, uchburchak, to‘g‘ri to‘rtburchak, oltiburchak) shakllardan tuzilgan naqshni qog‘ozga to‘g‘ri joylashtirish, asarning kompozitsion g‘oyaviy mazmuni, badiiy va g‘oyaviy ifodada ranglardan to‘g‘ri foydalanish, geometrik shakllardan tuzilgan naqshni to‘g‘ri topilganligi, amaliy san‘at mutaxassisligiga mosligi, kompozitsiya markazining to‘g‘ri topilganligi, mavzuning mazmuni, ma‘nosi hamda ranglar uyg‘unligi, ishlanish mahorati va uning tugallanish darajasida mahorat bilan echilganligi va tugatilish darajasi talab etiladi.

6. Kasbiy (ijodiy) imtihonda “Kompozitsiya” fanidan amaliy ishni bajarish uchun 160 daqiqa vaqt ajratiladi.

7. Kasbiy (ijodiy) imtihonda abituriyent tomonidan bajarilgan amaliy ish quyidagi mezon asosida baholanadi:

T/r	Imtihon topshiriqlari va baholash mezonlari	Ball
1.	Kompozitsiya fani bo‘yicha amaliy ish	Jami 66 ball
	Tuzilgan kompozitsiyani qog‘ozga to‘g‘ri joylashtirish	4 ball
	Kompozitsiya g‘oyasi	4 ball
	Kompozitsiya mazmuni va mohiyati	4 ball
	Kompozitsiyani mutaxassislikka xosligi	4 ball
	Kompozitsiyaning qonuniyatlaridan foydalanish	4 ball
	Asarning kompozitsion echimi	4 ball
	Kompozitsiyada bezaklardan to‘g‘ri foydalanganligi	4 ball
	Asarning kompozitsion ahamiyati	4 ball
	Badiiy va g‘oyaviy ifodasi	4 ball
	Ranglardan to‘g‘ri foydalanish	4 ball
	Kompozitsiyani to‘g‘ri topilganligi	4 ball
	Ranglardan foydalanish mahorati	3 ball
	Kompozitsiya markazining to‘g‘ri topilganligi	3 ball
	Kompozitsiyani murakkablik darajasi	3 ball
	Ranglar uyg‘unligi	3 ball
	Kompozitsiyani ishlanish mahorati	3 ball
	Kompozitsiyadagi elementlarning bir – biriga mutanosibligi	3 ball
	Kompozitsiyani pardoqlash	2 ball
	Kompozitsiyani tugallanish darajasi	2 ball

2. Kasbiy (ijodiy) imtihon o'tkazish tartibi

5151200 – Amaliy san'at (turlari bo'yicha), 5151201-Amaliy san'at: badiiy kulolchilik ta'lim yo'nalishining kunduzgi va sirtqi ta'lim shakliga hujjat topshirgan abituriyentlar jadval asosida belgilangan kunlarda ajratilgan vaqt davomida kompozitsiyadan berilgan mavzu asosida bajaradi. Qabul komissiyasi tomonidan shakllantirilgan guruhlar kesimida kasbiy (ijodiy) imtihon maxsus jihozlangan auditoriyalarda o'tkaziladi. Abituriyentlar maxsus tekshiruvdan o'tkazilib, belgilangan tartib qoidalarga amal qilgan holda bino va auditoriyalarga kiritiladi.

3. Kasbiy (ijodiy) imtihonlar natijalar bo'yicha apellyasiya tartibi.

Abituriyentlar kasbiy (ijodiy) imtihonlarning natijalariga ko'ra, natijalar e'lon qilingan kundan boshlab 24 soat ichida oliy ta'lim muassasi tomonidan qabul komissiyasining Apellyasiya kengashiga murojaat qilishlari mumkin.

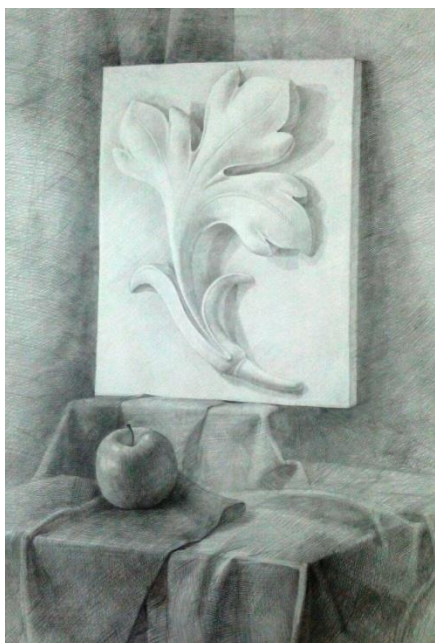
Arizalar faqat ularning baholari va ijodiy ishlari bilan bog'liq bo'lgan taqdirda qabul qilinadi, ammo boshqa abituriyentlarning ijodiy ishlari to'g'risida shikoyatlar qabul qilinmaydi.

USLUBIY KO'RSATMALARDAN NAMUNALAR

CHIZMATASVIR FANI

Vazifa: O'simlik shakldagi rozetka ishtirokida tuzilgan natyurmort.

Namunalar:



KOMPOZITSIYA FANI

5151201-Amaliy san'at (badiiy kulolchilik)

Vazifa:

Namunalar:

